

SPECIAL USE DOORS



INTERNO
DOORS BY ALUMIL



ABOUT

Με εμπειρία άνω των 20 ετών στον σχεδιασμό και την κατασκευή πορτών και με ένα εκτεταμένο δίκτυο συνεργατών σε διεθνές επίπεδο, η **INTERNO Doors**, μέλος του **Ομίλου ALUMIL**, προσφέρει μία ολοκληρωμένη γκάμα προϊόντων κορυφαίων προδιαγραφών για την κάλυψη κάθε ανάγκης και επιθυμίας με άπειρες δυνατότητες σχεδιασμού και εξατομίκευσης.

Παράλληλα, εκτός από τις καινοτόμες λύσεις σε εσωτερικές πόρτες και πόρτες εισόδου, η **INTERNO Doors** προσφέρει ένα ολοκληρωμένο σύνολο πορτών για ειδική χρήση, κατάλληλες για εφαρμογές στις οποίες απαιτούνται υψηλότερες προδιαγραφές σε λειτουργικότητα¹ και αξιοπιστία², αλλά κι ιδιαίτερα σε πυρασφάλεια³, υγιεινή⁴, έντονη χρήση⁵ καθώς και προστασία από την ακτινοβολία⁶. Πόρτες εγγυημένης υψηλής ποιότητας, ιδανικές για γραφεία, δημόσια κτίρια, νοσοκομειακές εγκαταστάσεις και γενικά χώρους υγειονομικού χαρακτήρα, όπως στη βιομηχανία τροφίμων.

With an experience of over 20 years in designing and manufacturing doors of all types, and with an extensive commercial network at international level, **INTERNO Doors**, member of **ALUMIL Group**, offers a complete range of top quality products to meet every need and desire, with infinite design proposals and customisation.

Apart from the innovative solutions on interior and entrance doors, **INTERNO Doors** offers a complete set of doors for special use, suitable for applications with high standards for functionality¹ and reliability² as well as for fire safety³, hygiene⁴, intense use⁵ and radiation protection⁶. Ideal for offices, public buildings, medical facilities and spaces with hygienic importance, as in the food industry.



INTERNO
DOORS BY ALUMIL

INDEX

- PG. 04
- PG. 12
- PG. 14
- PG. 16
- PG. 18

Πυρασφάλειας - Πολλαπλών Χρήσεων
Fire - Rated & Multi Purpose
Τροφίμων & Εστίασης
Food Industry
N/Σ Τύπου Μεταλλικές
Hospital Metal Doors
Δημοσίων Κτιρίων (Hpl)
Public Buildings (Hpl)
Ακτινοπροστασίας
X-Ray Protection

UNIVER / NINZ

Μεταλλικές πόρτες πυρασφάλειας και πολλαπλών χρήσεων, με πιστοποιημένη κατά UNI9723 και EN 1634-1 πυραντίσταση για 30, 60, 90 και 120 λεπτά. Υψηλότατων προδιαγραφών υλικά και κατασκευή, από ειδικά γαλβανισμένη λαμαρίνα και πλήρωση πυράντοχου υλικού, με πάχος φύλλου 50 ή 60mm.

ΧΑΡΑΚΤΗΡΙΣΤΙΚΑ

- Αναστρέψιμη για άνοιγμα δεξιά και αριστερά
- Τοποθέτηση σε τοιχοποιία με τζινέτια ή μεταλλικά αγκύρια
- Περιμετρική μεταλλική κάσα τύπου "Z" (53x55 ή 65mm) με θερμοδιαγκούμενη ταινία, αποσπώμενο κατωκάσι και δυνατότητα επεκτάσεων
- Βαρέως τύπου μεντεσέδες 160Kg, με ρύθμιση και επαναφορά
- Δυνατότητα τοποθέτησης τζαμιού 23/54mm, στρόγγυλο ή ορθογώνιο
- Δυνατότητα δίφυλλης πόρτας με μηχανισμό προτεραιότητας και αυτόματο σύρτη κλειδώματος
- Πυράντοχη πλαστική λαβή τύπου "U" με μεταλλικό πυρήνα
- Επιπλέον εξοπλισμός (μπάρες πανικού, inox λαβή, περσίδες, συστήματα συγκράτησης και ελεγχόμενης πρόσβασης, κ.α.)

ΕΠΙΠΡΟΣΘΕΤΗ ΠΛΗΡΟΦΟΡΙΑ

Σε τυποποιημένες διαστάσεις:

- για μονόφυλλη, πλάτος από 800 έως 1350mm (ανά 100mm) και ύψος 2050 ή 2150mm
- για δίφυλλη από 1200 έως 2000mm (ανά 100mm) πλάτος και 2050 ή 2150mm ύψος

Ειδικές διαστάσεις κατά παραγγελία.

Ηλεκτροστατικά βαμμένες σε όλα τα RAL με σαφές φινίρισμα και αντιθαλαστικές ιδιότητες (σάνταρ RAL 7035 γκρι), και δυνατότητα για ψηφιακές εκτυπώσεις (NDD).

Διατίθεται και ως απλή μεταλλική (multi-use) με τα ίδια χαρακτηριστικά εκτός της πυραντίστασης, με πάχος 50mm, δυνατότητα τοποθέτησης περσίδων και με πιστοποίηση CE για εξωτερικής χρήση.



UNIVER / NINZ

Metal doors fire-rated and multi-use, 50 or 60mm thick, certified according to UNI9723 and EN 1634-1 for fire resistance 30, 60, 90 and 120 minutes. Using materials of the highest standards (Sendzimir galvanized sheet metal, etc) and employing the latest technology to maintain high quality levels.

TECHNICAL CHARACTERISTICS

- Reversible for right and left opening
- Installation on masonry with metal anchors
- 4-sided metal frame of "Z" type (53x55 or 65mm) with thermal-expansive sealing tape and removable threshold
- Heavy duty hinges 160Kg, one for adjustment and one with closing spring
- Option for window with fire-rated glass 23/54mm, round or rectangular
- Double leaf with closing regulator and automatic locking latch
- Fire-resistant handle of «U» type, inox or plastic with metal core
- Additional equipment (panic bar, inox handle, ventilation louvers, automation and controlled access)

ADDITIONAL INFORMATION

Standard dimensions:

- Single-leaf: from 800 to 1350mm (per 100mm) width and 2050 or 2150mm height
- Double-leaf: from 1200 to 2000mm (per 100mm) width and 2050 or 2150mm height

Special dimensions on demand.

Available in various RAL with "orange skin" and anti-scratch finishing (Standard in RAL 7035 grey), plus NDD digital décor.

Available also as a simple metal door (no fire-resistant) with 50mm thickness, option for ventilation louvers and with CE certification for external use.

PROGET / NINZ

Ενισχυμένες μεταλλικές πόρτες πυρασφάλειας (60', 90' και 120') ή πολλαπλών χρήσεων, κατάλληλες για πολύ μεγάλα ανοίγματα και για όλους τους τύπους τοιχοποιίας (π.χ. "τούνελ"). Κατασκευασμένες από ειδικά γαλβανισμένη λαμαρίνα και πλήρωση μονωτικού υλικού, με πάχος φύλλου 60mm, δίνουν λύσεις οι οποίες χαρακτηρίζονται από στιβαρότητα και άψογη λειτουργία, και καλύπτοντας το σύνολο των απαιτήσεων πυρασφάλειας.

ΧΑΡΑΚΤΗΡΙΣΤΙΚΑ

- Δυνατότητα τοποθέτησης σε όλους τους τύπους τοιχοποιίας, όπως τούβλο, γυψοσανίδα, "τούνελ"
- Διαιρούμενη ενισχυμένη κάσα 70x100mm με θερμοδιαγκούμενη ταινία και ξεχωριστό κατωκάσι
- Μονόφυλλες ή δίφυλλες
- Βαρέως τύπου μεντεσέδες, ο ένας με ρύθμιση κι ο άλλος με επαναφορά
- Δυνατότητα τοποθέτησης πυρίμακου τζαμιού, σε στρόγγυλη ή ορθογώνια διατομή
- Δυνατότητα τοποθέτησης τζαμιού, στρόγγυλο ή ορθογώνιο
- Πυράντοχη πλαστική λαβή τύπου "U" με μεταλλικό πυρήνα
- Επιπλέον εξοπλισμός (μπάρες πανικού, συστήματα ελεγχόμενης πρόσβασης, κ.α.)

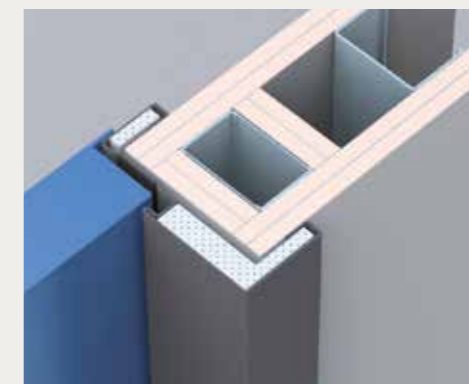
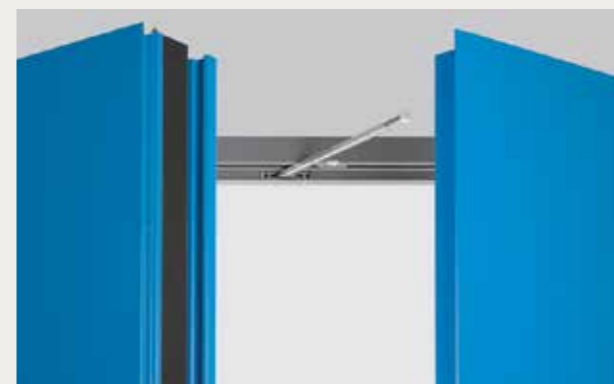
ΕΠΙΠΡΟΣΘΕΤΗ ΠΛΗΡΟΦΟΡΙΑ

Σε τυποποιημένες διαστάσεις:

- μονόφυλλη από 800 έως 1350mm (ανά 100mm) πλάτος και 2050 ή 2150mm ύψος
- δίφυλλη από 1150 έως 2000mm (ανά 100mm) πλάτος και 2050 ή 2150mm ύψος

Δυνατότητα ειδικών διαστάσεων κατά παραγγελία, μέχρι 2540mm πλάτος και 2670mm ύψος.

Ηλεκτροστατικά βαμμένες σε όλα τα RAL με σαφές φινίρισμα και αντιχαρακτικές ιδιότητες (σάνταρ RAL 7035, γκρι), και δυνατότητα για ψηφιακές εκτυπώσεις. Διατίθεται και ως απλή μεταλλική με τα ίδια χαρακτηριστικά εκτός της πυραντίστασης, με πάχος 50mm, δυνατότητα τοποθέτησης περσίδων και με πιστοποίηση CE για εξωτ. χρήση.



PROGET / NINZ

Extra reinforced metal fire-rated door, 60mm thick and certified for 60, 90 and 120 min. Appropriate for very large openings and any type of masonry (i.e. "tunnel"). Using materials of the highest standards (Sendzimir galvanized sheet metal, etc), employing the latest technology to maintain high quality levels and characterized by extreme robustness and flawless operation.

TECHNICAL CHARACTERISTICS

- Installation at all types of masonry, i.e. brick, plasterboard, «tunnel»
- Divided robust frame 70x100mm, with thermal-expansive tape and separate threshold
- Single and double leaf in order
- Heavy duty hinges, with one setting, the other with reset
- Mountable refractory glass, in round or rectangular cross-section
- Option for window with fire-rated glass, round or rectangular
- Fire resistant plastic grip «U» with a metal core
- Additional equipment (panic bars, inox handle, retention and controlled access systems, etc.)

ADDITIONAL INFORMATION

Standard dimensions:

- Single-leaf: from 800 to 1350mm (per 100mm) width and 2050 or 2150mm height
- Double-leaf: from 1150 to 2000mm (per 100mm) width and 2050 or 2150mm height

Special dimensions on demand up to 2540mm width and 2670mm height Available in various RAL with "orange skin" and anti-scratch finishing (Standard in RAL 7035, grey) and NDD digital décor.

Available also as a simple metal door (no fire-resistance) with 50mm thickness, option for ventilation louvers and with CE certification for external use.

REVER / NINZ

Μεταλλικές πόρτες πολλαπλών χρήσεων πάχους 40mm, κατασκευασμένες από γαλβανισμένη λαμαρίνα και πλήρωση χαρτοκυψέλης. Χαρακτηρίζονται από την ιδιαίτερη ανθεκτικότητα της, την ευρεία ποικιλία εφαρμογών και το πολύ χαμηλό κόστος.

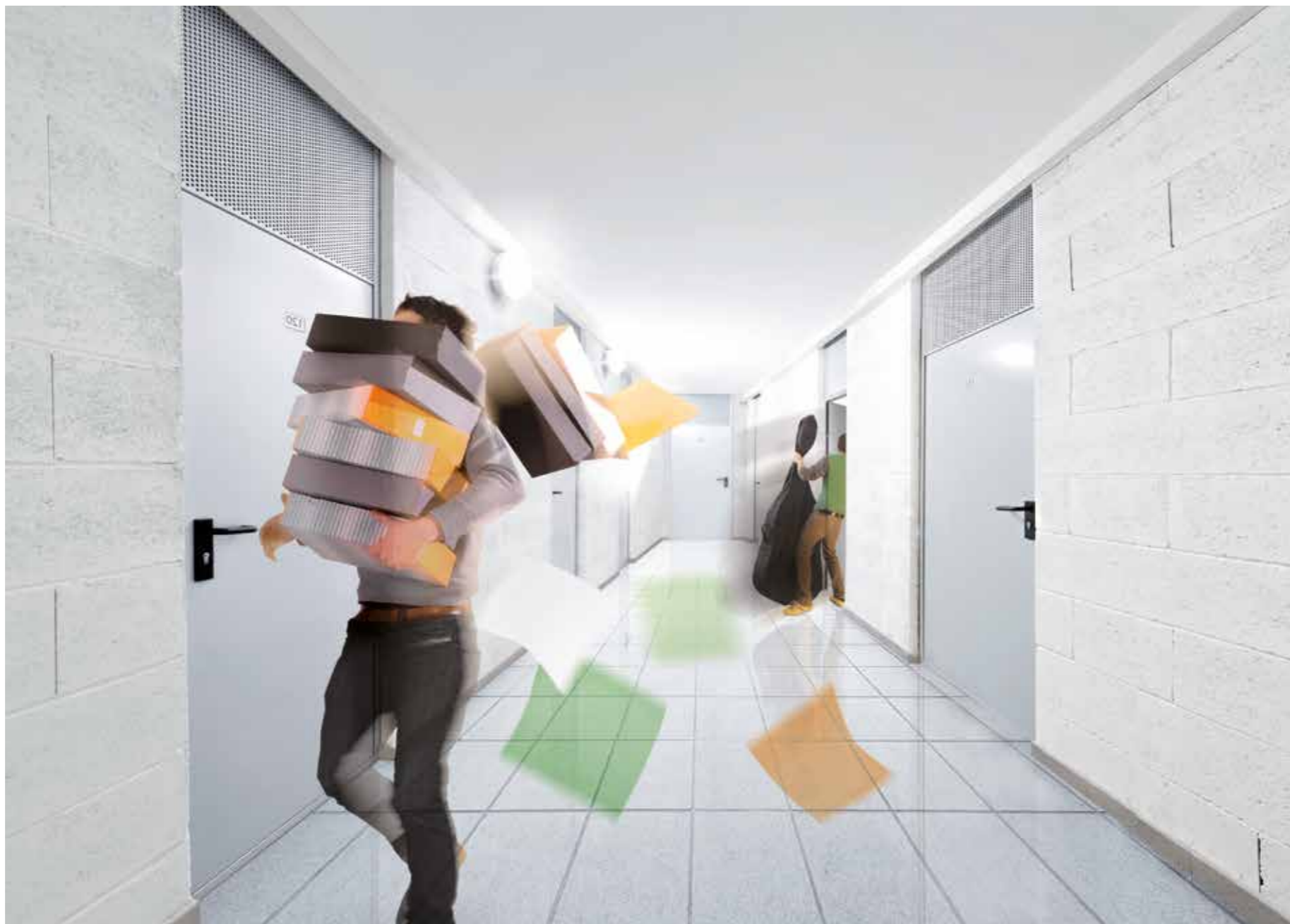
ΧΑΡΑΚΤΗΡΙΣΤΙΚΑ

- Αναστρέψιμη για άνοιγμα δεξιά και αριστερά
- Περιμετρική μεταλλική κάσα 48x40mm με αποσπώμενο κατωκάσι και δυνατότητα επεκτάσεων
- Δυνατότητα τοποθέτησης σε όλους τους τύπους τοιχοποιίας
- Δυνατότητα δίφυλλης και με χειροκίνητο σύρτη κλειδώματος
- Δυνατότητα τοποθέτησης τζαμιού (στρόγγυλο ή ορθογώνιο) και διάτρητης λαμαρίνας για εξαερισμό

ΕΠΙΠΡΟΣΘΕΤΗ ΠΛΗΡΟΦΟΡΙΑ

Σε τυποποιημένες διαστάσεις:

- για μονόφυλλη από 700 έως 1350mm (ανά 100mm) πλάτος και 2050 ή 2150mm ύψος
 - για δίφυλλη από 1200 έως 2000mm πλάτος και 2050 ή 2150mm ύψος
- Ηλεκτροστατικά βαμμένες σε όλα τα RAL με σαγρέ φινιρίσμα και αντιχαρακτικές ιδιότητες (σάνταρ RAL 9002 και 7035), και δυνατότητα για ψηφιακές εκτυπώσεις (NDD).



REVER / NINZ

Metal multi-purpose doors, 40mm thick, made of galvanized steel and filled honeycomb core. Their main characteristics are special durability, wide range of applications and their low cost.

TECHNICAL CHARACTERISTICS

- Reversible for right or left opening
- Perimeter metal frame 48x40mm with removable sill and feature extensions
- 4-sided metal frame 48x40mm with removable threshold
- Installation at all types of masonry
- Option for double-leaf and manual locking latch
- Option for window with fire-rated glass 23/54mm, round or rectangular
- Possibility for window (round or rectangular) and ventilation (louvers or perforated sheet)

ADDITIONAL INFORMATION

Standard dimensions:

- Single-leaf: from 700 to 1350mm (per 100mm) width and 2050 or 2150mm height
 - Double-leaf: from 1200 to 2000mm width and 2050 or 2150mm height
- Available in various RAL with "orange skin" and anti-scratch finishing (Standard in RAL 7035 and 9002) and NDD digital décor.

ΜΠΑΡΕΣ ΠΑΝΙΚΟΥ / NINZ

Υψηλής αισθητικής μπάρες πανικού, κορυφαίας λειτουργικότητας και αξιοπιστίας, διαθέσιμες σε διάφορα σχέδια, υλικά (inox, αλουμίνιο) και φινιρίσματα. Φέρουν σήμανση CE (EN 1125:2005).

ANTI-PANIC BARS / NINZ

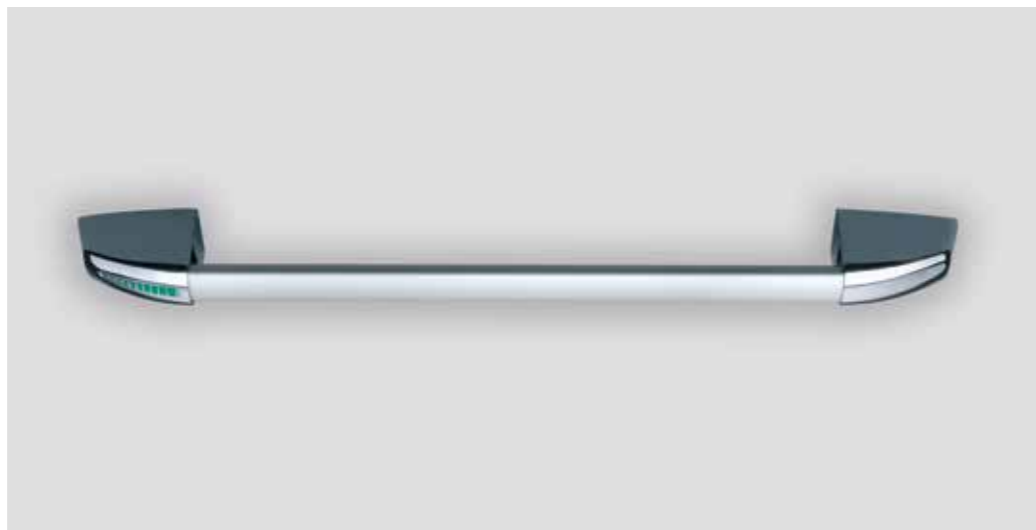
High aesthetics panic bars of top functionality and reliability, available in various designs, materials (inox, aluminum) and finishes. CE marked (EN 1125:2005).

ΕΞΑΡΤΗΜΑΤΑ / NINZ

Επιπλέον εξοπλισμός με πληθώρα από χρηστικά και λειτουργικά εξαρτήματα, όπως ειδικά βαμμένες λαβές και μπάρες, μηχανισμοί επαναφοράς, φεγγίτες και περσίδες αερισμού, συστήματα ελεγχόμενης πρόσβασης και διέλευσης, συστήματα συγκράτησης φύλλων και πολλά άλλα.

ACCESSORIES / NINZ

Handy and functional accessories are available, i.e. specially coated handles and panic bars, door closers, windows and louvers, access control and controlled opening, leaf holding systems, and many more.



RAL 7035



ΨΗΦΙΑΚΕΣ ΕΚΤΥΠΩΣΕΙΣ NDD / NINZ

Πολύ υψηλής ανάλυσης διακοσμητικές εκτυπώσεις με άπειρες γραφιστικές δυνατότητες. Προσφέρουν προσωπικό στυλ και υψηλή αισθητική στα προϊόντα μεταλλικών πορτών επιλέγοντας

- ένα κλασικό έργο ζωγραφικής
- μια αγαπημένη φωτογραφία
- την ενσωμάτωση στον τοίχο
- απομίμηση υλικών (πέτρα, ξύλο, κ.α.)
- το λογότυπο της εταιρίας ή κάποιο άλλο σύμβολο

DIGITAL DECOR NDD / NINZ

NDD decorative digital print provides clients with an infinite number of graphic possibilities all in a very high resolution. Introducing style and design in metal doors by applying

- a favorite artwork
- a beloved photo
- wall integration
- material imitation (stone, wood, etc)
- company logo and other symbols

ΠΙΣΤΟΠΟΙΗΤΙΚΑ / NINZ

Το σύνολο των λύσεων συνοδεύεται από το αντίστοιχο πιστοποιητικό, το οποίο μαζί με τις αντίστοιχες οδηγίες είναι προσβάσιμες στο Internet.

CERTIFICATES / NINZ

All solutions are accompanied with the respective certificate and instruction information, accessible on the web.

ΤΡΟΦΙΜΩΝ & ΕΣΤΙΑΣΗΣ

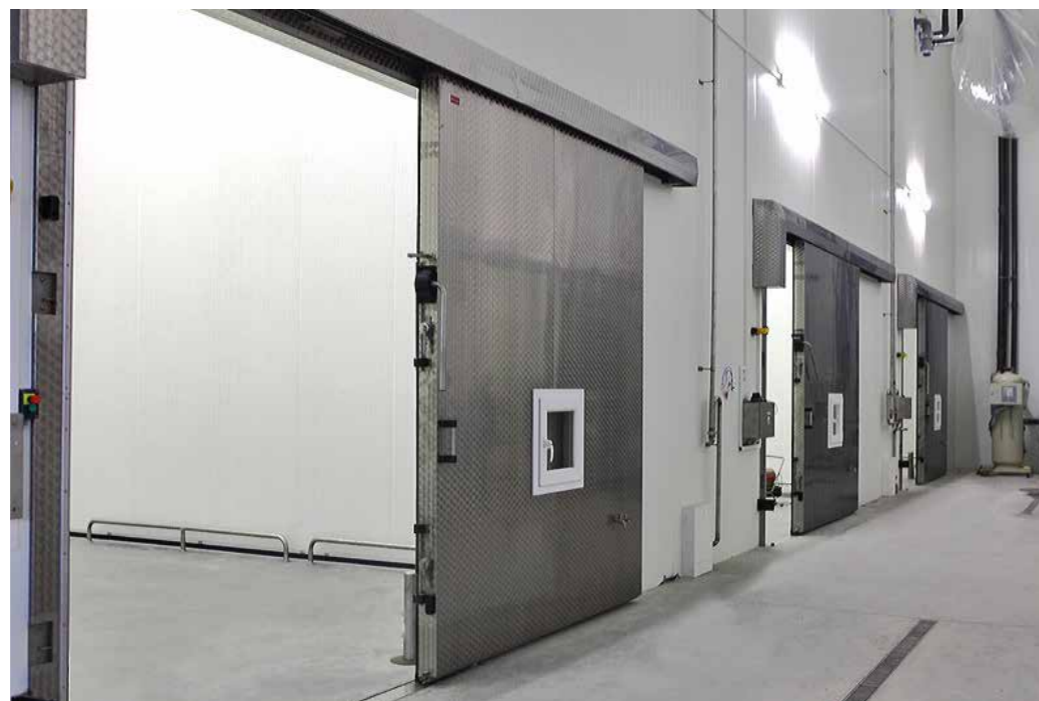
Κορυφαίων προδιαγραφών πόρτες με ευρύτατη ποικιλία λύσεων οι οποίες βρίσκουν πλήρη εφαρμογή στη βιομηχανία τροφίμων και εστίασης, όπου υπάρχουν αυξημένες απαιτήσεις σε θέματα υγιεινής.

Με έμφαση στη λεπτομέρεια, χαρακτηρίζονται από ιδιαίτερη ευκολία στη χρήση, ασυναγώνιστη ποιότητα και αξιοπιστία, δίνοντας λύση σε κάθε κατασκευή.

- Μοναδικό προϊόν από ανοξείδωτο ή βαμμένο χάλυβα σε κατασκευή κλειστού τύπου ("φάκελος"), χωρίς ενώσεις και αρμούς για αποφυγή εστιών μόλυνσης
- Για θαλάμους ψύξης (0 έως 5°C) ή βαθιάς κατάψυξης (-45 έως -5°C) καθώς και για απλούς βοηθητικούς χώρους (+5°C και άνω)

ΤΕΧΝΙΚΑ ΧΑΡΑΚΤΗΡΙΣΤΙΚΑ

- Με μονά ή διπλά ελαστικά διπλής διέλασης για αυξημένη θερμοδιακοπή, και ηλεκτρική αντίσταση στην κάσα για αποφυγή παγώματος εξωτερικά
- Το φύλλο είναι με γέμιση πολυουρεθάνης 50Kg και με πάχος 60-150mm ανάλογα με τη θερμοκρασιακή βαθμίδα. Το πάχος της λαμαρίνας είναι 0,8mm στο ανοξείδωτο και 0,75mm στο γαλβανιζέ
- Διαφορετικού τύπου κάσες για εφαρμογή σε όλα τα είδη τοιχοποιίας και τις συνθήκες τοποθέτησης
- Τα διάφορα εξαρτήματα είναι αποκλειστικά σχεδιασμένα, είτε ανοξείδωτα είτε από ειδικό πλαστικό
- Η λειτουργία μπορεί να γίνεται χειροκίνητα με χαρακτηριστική ευκολία ή και ηλεκτρικά
- Δυνατότητα για τζάμι με πηγάκι από ανοξείδωτο χάλυβα ή ελαστικό
- Μονόφυλλη ή δίφυλλη, ανοιγόμενη ή συρόμενη (κρεμαστού τύπου)



FOOD INDUSTRY

Antibacterial doors of the highest standards and with a wide variety of solutions, fully applicable in the food industry, which requires high hygiene and sanitation.

Focusing on detail, these doors offer incomparable quality and reliability, great easiness of use and a vast range of solutions.

- A unique product of stainless or coated steel, formed to a closed type structure, like an "envelope", without any joints so as to prevent any infection sources
- For cooling chambers (0 to 5°C), deep-freezers (-45 to -5°C) and for normal use (5°C and higher)

TECHNICAL CHARACTERISTICS

- One or two co-extruded gaskets for thermal insulation, and electrical resistance in the frame so as to prevent external freezing
- Filled with polyurethane 50Kg and 60-150mm thick depending on the temperature differences.
- The thickness of the sheet is 0,8mm in stainless steel and 0,75mm in galvanized
- Applicable to all types of masonry and installation conditions
- Various accessories available, made of stainless steel or a special plastic
- Electrical or manual with extreme easiness
- Window option, with glazing bead made of rubber or metal
- Single and double leaf, hinged or sliding (top-hung)

Ν/Σ ΤΥΠΟΥ ΜΕΤΑΛΛΙΚΕΣ

Πόρτες υγειονομικού ενδιαφέροντος για εφαρμογή σε νοσοκομειακές εγκαταστάσεις οι οποίες πληρούν το σύνολο των σχετικών προδιαγραφών. Κατασκευασμένες από ανοξείδωτο ή βαμμένο χάλυβα, αποτελούν ένα μοναδικό προϊόν, κυρίως γιατί είναι μια κατασκευή εντελώς κλειστού τύπου ("φάκελος"), χωρίς ενώσεις και αρμούς για πλήρη αποφυγή εστιών μόλυνσης.

ΤΕΧΝΙΚΑ ΧΑΡΑΚΤΗΡΙΣΤΙΚΑ

- Κορυφαία επίπεδα αντιβακτηριδιακής προστασίας
- Χαρακτηρίζονται από ασυναγώνιστη ποιότητα και αξιοπιστία, με ιδιαίτερη έμφαση στη λεπτομέρεια
- Καλύπτουν το σύνολο των αναγκών και των κατασκευών που απαιτούνται στις σύγχρονες νοσοκομειακές μονάδες (μονόφυλλη ή δίφυλλη, ανοιγόμενη ή συρόμενη, κ.α.)
- Κίνηση ηλεκτρικά ή χειροκίνητα με χαρακτηριστική ευκολία
- Δυνατότητα για παράθυρο υγειονομικού τύπου, χωρίς πηγάκι (structural), στρογγύλο ή τετράγωνο
- Γέμιση με πολυουρεθάνη 42mm
- Δυνατότητα για κατασκευή ερμητικά κλειστή ή και για X-Ray



HOSPITAL METAL DOORS

Special doors for health and sanitary purposes for application in medical facilities so as to meet even the strictest standards. Made of stainless steel or coated steel, these doors are literally a unique product, mainly because they are a closed type structure, like an «envelope», without any joints so as to prevent any infection sources.

TECHNICAL CHARACTERISTICS

- Extreme levels of antibacterial protection
- Characterised by incomparable quality and reliability, and focusing on detail
- Covering all needs and solutions required in modern hospital units (single or double leaf, hinged or sliding, etc.)
- Electrical or manual with extreme easiness
- Window without glazing bead (structural), round or square
- Filled with polyurethane core 42mm
- Completely sealed or X-Ray protection options

ΔΗΜΟΣΙΩΝ ΚΤΙΡΙΩΝ (HPL)

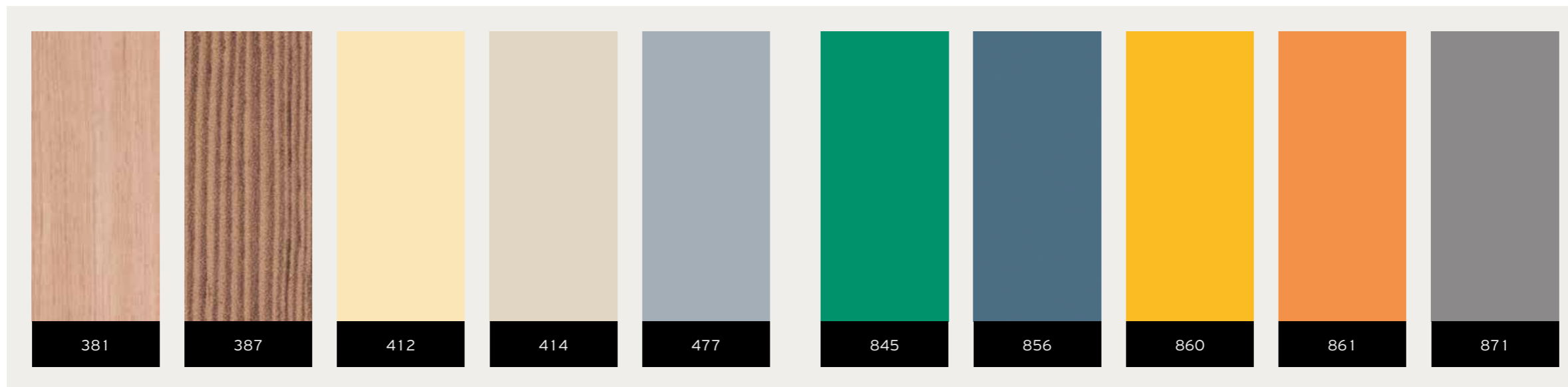
Πόρτες εξαιρετικής αντοχής και αξιοπιστίας με επένδυση από στρώσεις HPL ("High Pressure Laminate", δηλαδή υψηλής ποιότητας φορμάικα). Ιδανικές για τις περιπτώσεις στις οποίες κύρια κριτήρια επιλογής αποτελούν τόσο η υγιεινή όσο κυρίως η συχνή και η έντονη χρήση, η οποία συναντάται σε δημόσια κτίρια και υπηρεσίες, σχολεία, νοσοκομειακές εγκαταστάσεις.

ΤΕΧΝΙΚΑ ΧΑΡΑΚΤΗΡΙΣΤΙΚΑ

- Φύλλο με πάχος 42mm και επένδυση μορισσανίδας MDF (4-6mm) με επίστρωση HPL
- Γέμιση με υλικά υψηλών προδιαγραφών (διάτρητη μορισσανίδα ή επιρτηνομένη χαρτοκυψέλη)
- Κάσα μεταλλική ή αλουμινίου, και βαρέως τύπου μεντεσέδες
- Σε ποικιλία χρωμάτων και απομίμησης ξύλου
- Διακοσμητικές/προστατευτικές επενδύσεις αλουμινίου σε φυσική ανοδίωση
- Ακμές φύλλων με ενίσχυση σκληρής ξυλείας ή με προφίλ αλουμινίου

ΕΠΙΠΡΟΣΘΕΤΗ ΠΛΗΡΟΦΟΡΙΑ

- Οι επιφάνειες των φύλλων είναι υπερανθεκτικές και μάλιστα με πολύ καλή συμπεριφορά κατά τον καθαρισμό της, σε αντίθεση με τις ξύλινες ή λακαριστές επιφάνειες
- Αψεγάδιστη λειτουργία σε βάθος χρόνου παρά την έντονη χρήση
- Καλύπτει το σύνολο των αναγκών και τυπολογιών (μονόφυλλη, δίφυλλη, «aller-retour», με παράθυρο)
- Μεγάλη ποικιλία σε εξαρτήματα



PUBLIC BUILDINGS (HPL)

Excellent durability and reliability doors, coated with HPL, i.e. High Pressure Laminate (high quality "formica"). Ideal for cases with hygiene as a main criterion of selection, as well as particularly frequent and intense places, as in public buildings and services, schools, medical facilities.

TECHNICAL CHARACTERISTICS

- 42mm thick panel with MDF layer (4-6mm) coated with HPL sheet
- Filled with high quality materials e.g. special perforated chipboard (alternatively resin honeycomb core)
- Metal or aluminium frame and heavy-duty hinges
- Available in a large variety of colors and wood imitations
- Decorative and protective aluminium stripes (20cm) in natural anodizing
- Edges are strengthened with hard wood and aluminum profiles

ADDITIONAL INFORMATION

- Due to HPL, the panel surface is highly durable, even when washed, unlike to wooden or lacquered surfaces
- Flawless function over time despite the heavy use
- All typologies available (single and double-leaf, «aller-retour», window)
- Wide variety of accessories

ΑΚΤΙΝΟ- ΠΡΟΣΤΑΣΙΑΣ

Ειδικές πόρτες σε μοντέρνο σχεδιασμό για προστασία X RAY από την ακτινοβολία και για χρήση σε νοσοκομειακές εγκαταστάσεις και σε ακτινολογικά κέντρα.

ΤΕΧΝΙΚΑ ΧΑΡΑΚΤΗΡΙΣΤΙΚΑ

- Προστατευτικά στοιχεία μολύβδου τοποθετούνται τόσο στο φύλλο όσο και σε ειδικές εσοχές της κάσας
- Φύλλο με διάτρητη μορισσανίδα κι επενδυμένο με HPL (φορμάικα), σε ειδικού σχεδιασμού κάσα αλουμινίου
- Η προστασία από την ακτινοβολία αφορά και τα σημεία σύνδεσης του φύλλου με την κάσα

Της ίδιας λογικής και σχεδιασμού με τις πόρτες HPL με αποτέλεσμα οι πόρτες X RAY να συνδυάζονται και με τις απλές νοσοκομειακές πόρτες για ομοιομορφία στο χώρο.

X-RAY PROTECTION

Special doors in modern aesthetics, especially designed for protection from X-RAY radiation. Suitable for medical facilities and radiology centers.

TECHNICAL CHARACTERISTICS

- Protective Lead elements are placed both in the panel and in specially designed pockets of the frame
- Panel with special chipboard (tubular perforation) covered with HPL ("formica")
- The radiation protection includes also the joints between the frame and the panel

The X-RAY doors have the same design with the rest HPL doors, providing uniformity in a hospital facility.



Η ποιότητα των πορτών πιστοποιείται από τα συστήματα διαχείρισης σχεδιασμού και παραγωγής **ISO 9001** και **ISO 14001** τα οποία εφαρμόζει η INTERNO Doors.

Quality is certified in accordance with **ISO 9001** and **ISO 14001** design and production management systems INTERNO Doors applies.

interno@alumil.com

www.internodoors.com

Έδρα

ΒΙ.Π.Ε. Κιλκίς
611 00, Κιλκίς
T 23410 79 444
F 23410 71 612

Showroom Θεσσαλονίκης

Ι. Γωγούση 8
564 29, Ν. Ευκαρπία
T 2313 011 000
F 2310 692 473

Showroom Αθηνών

Λεωφόρος Τατοΐου 67
136 71, Αχαρνές - Αθήνα
T 210 629 81 00
F 210 800 38 03

Headquarters

IND. AREA of Kilkis
611 00 Kilkis, Greece
T +30 23410 79 444
F +30 23410 71 612

Showroom Thessaloniki

Ι. Gogousi 8
564 29, Ν. Efkarpia
T +30 2313 011 000
F +30 2310 692 473

Showroom Athens

Tatoiou Avenue 67
136 71, Acharnes - Athens
T +30 210 629 81 00
F +30 210 800 38 03



